

## Klemmplatten

für Stellungsanzeiger DD51, SUPER-Thermoplast

### MATERIAL

Klemmplatte aus SUPER-Thermoplast (Polyamid, PA), schwarz, matt.

Sechskantschrauben aus Edelstahl 1.4401.

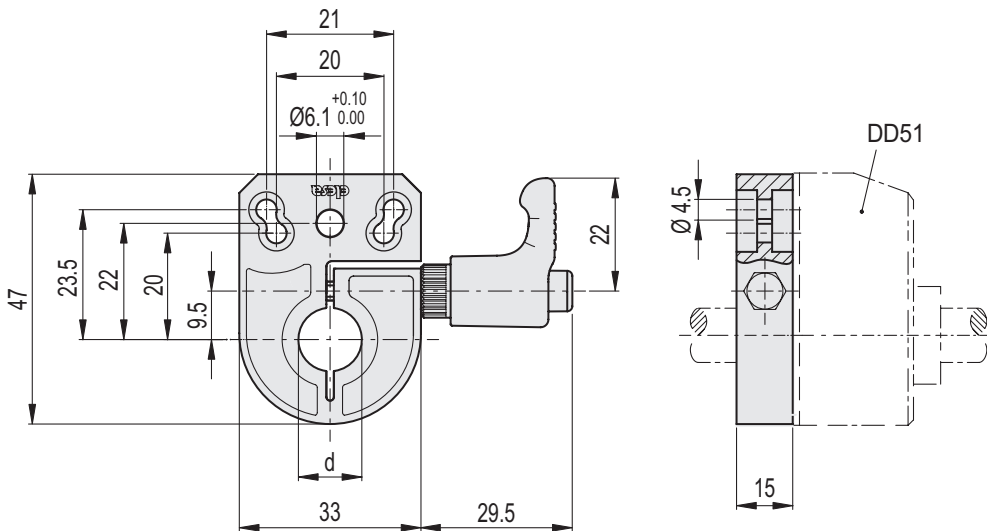
Verstellbare Klemmhebel ERW. Glasfaserverstärkter Thermoplast, Polyamid, grau-schwarz, matt, mit Buchse aus Edelstahl 1.4301, Gewinde-Sackloch.

### FUNKTIONEN UND ANWENDUNGEN

BSA-T51 Klemmplatten ermöglichen eine einfache und schnelle Arretierung der Spindeln nach ihrer Positionierung. Sie sind mit einem  $\varnothing 6,1$  mm Bohrung versehen. Sie können mit dem Klemmhebel entweder auf der rechten oder auf der linken Seite montiert werden und an der Maschine mit zwei M4 Zylinderkopfschrauben (nicht im Lieferumfang enthalten) angebracht werden.

Dank der Verwendung von Edelstahl-Schrauben, können die Klemmplatten aus Thermoplast überall da eingesetzt werden, wo häufiges Reinigen notwendig ist und Hygiene und Sauberkeit oberste Priorität haben, wie z.B. bei der Verpackung von Lebensmittel oder Abfüllmaschinen.

Da die Oberfläche zudem auf keine Weise behandelt wurde, durch die sie sich im Laufe der Zeit verschlechtern könnte (z. B. Lackierung), bleiben die Eigenschaften des Produkts während seiner Verwendung unverändert.



STAINLESS STEEL

Code	Artikelnummer	d	$\Delta$
CE.95931	BSA-T51-6-SST	6	36
CE.95932	BSA-T51-8-SST	8	35
CE.95933	BSA-T51-10-SST	10	34
CE.95934	BSA-T51-12-SST	12	33
CE.95935	BSA-T51-14-SST	14	32