

Scharniere für schmale Türpfosten und Rahmen

Kunststoff Thermoplast

MATERIAL

Glasfaserverstärkter Kunststoff Thermoplast (Polyamid PA), schwarz, matt.

ACHSE

Edelstahl nichtrostend 1.4305

STANDARDAUSFÜHRUNG

Bohrungen für M6 Senkschrauben und Stifte für eine genaue Positionierung des Scharniers.

DREHWINKEL (RICHTWERT)

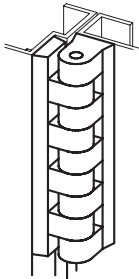
Max 200° (-10° und +190° gleich 0° ist der Zustand, bei dem die beiden Scharnierhälften auf der selben Ebene liegen).

Die Drehwinkelbegrenzung darf nicht überschritten werden um die Funktion des Scharniers nicht zu beeinträchtigen.

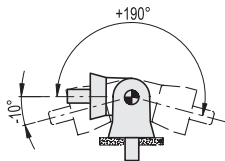
Zur Auswahl der richtigen Scharnierart und der richtigen Anzahl der Scharniere für die jeweilige Anwendung, siehe die Richtlinien (siehe Seite -).

MONTAGEHINWEIS

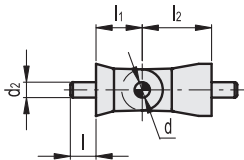
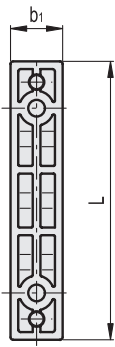
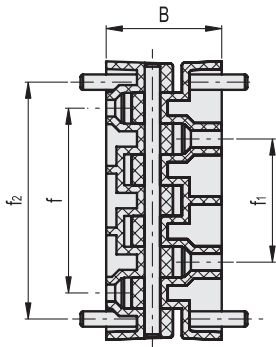
1. Zur Montage die Achse entfernen und die beiden Scharnierflügel montieren (durch die Positionierstifte wird die exakte Positionierung erleichtert).
2. Dann werden die beiden Elemente in die richtige Lage gebracht und durch das Einschieben der Achse verbunden.



F&M design



Beständigkeitsprüfungen	Axiale Belastbarkeit		Radiale Belastbarkeit		Belastbarkeit bei 90°	
Artikelnummer	Maximale Tragfähigkeit Ea [N]	Bruchlast Ra [N]	Maximale Tragfähigkeit Er [N]	Bruchlast Rr [N]	Maximale Tragfähigkeit E90 [N]	Bruchlast R90 [N]
CFB.108 SH-6	610	6020	640	5020	520	2200



CFB.

Code	Artikelnummer	L	B	d2	l	l1	f±0.25	f1±0.25	f2±0.25	l1	l2	b1	d	Durchlöcher	C# [Nm]	⚖
422511	CFB.108 SH-6	109	45	6	10	18	72.5	48.2	92.7	18	27	20.5	6	6.5	3	92

Empfohlenes Anzugsmoment für Befestigungsschrauben.