

Flache Unterlegscheiben

für DCE Rohrschelle, Stahl

MATERIAL

Stahl, verzinkt, Klasse 8.

STANDARDAUSFÜHRUNGEN

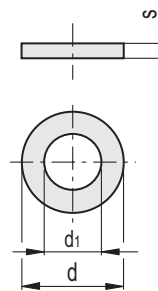
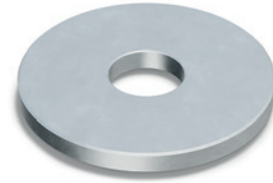
- **DCE-WA-S:** für Rohrschellen in Standardausführung DCE-S (DIN 3015-1).
- **DCE-WA-D:** Für Doppelrohrschellen DCE-D (DIN 3015-3).

FUNKTIONEN UND ANWENDUNGEN

Sie werden hauptsächlich in Verbindung mit den Schrauben DCE-SRC und DCE-SRE zur Befestigung von Halbschellen verwendet.

ZUBEHÖR

- Für den Montagesatz DCK-S und DCK-D.
- DCE-S: Rohrschellen in Standardausführung.
 - DCE-D: Doppelrohrschellen.
 - DCE-SRC: Zylinderkopfschrauben.
 - DCE-SRE: Sechskantschrauben.



DCE-WA-S

Code	Artikelnummer	d	d ₁	s	Befestigung mit Schrauben	
570201	DCE-WA-S-6.3-0.8-ZN	11	6.4	1.6	M 6	1

DCE-WA-D

Code	Artikelnummer	d	d ₁	s	Befestigung mit Schrauben	
570203	DCE-WA-D-6.5-2-ZN	22	6.5	2	M 6	6
570205	DCE-WA-D-8.5-2-ZN	22	8.5	2	M 8	6