

Gerändelte Drehknöpfe

Kunststoff Thermoplast

MATERIAL

Glasfaserverstärkter Kunststoff Thermoplast (Polyamid PA), schwarz, glänzend

ABDECKKAPPE

ECA-IZN.381: Kunststoff Thermoplast (POM), in allen Elecolors Farben, Montage durch Einpressen, kann durch Niederdrücken der Außenkante entfernt werden (ELESA Original Design).

Zubehör: Separat erhältlich (siehe Tabelle).

Auf der Oberfläche des Deckels können Wörter, Markenzeichen, grafische Symbole usw. in Farben aufgedruckt werden.

STANDARDAUSFÜHRUNGEN

Buchse Stahl, brüniert, schwarz, H7 Bohrung
Gesichert durch einen Gewindestift, ohne Kopf, mit Innensechskant aus brüniertem Stahl; wird fertig montiert geliefert.

- **IZN.381:** Drehknopf.
- **IZN.381+K:** Knopf mit mattem, eloxiertem Aluminiumring, schwarzer Markierungspfeil.
- **IZN.381+FGS:** Knopf mit mattem, eloxiertem Aluminiumring, schwarze Gravierung (Teilstriche und Nummern).
 - FGS 10/40 = 40 Teilstriche, Nummerierungen von 0 bis 9 im Uhrzeigersinn ansteigend
 - FGS 10/100 = 100 Teilstriche, Nummerierungen von 0 bis 9 im Uhrzeigersinn ansteigend

Für andere Skalierungen (siehe Bestellschema Skalierungen).

ZUBEHÖR AUF ANFRAGE

Kugel und Feder für eine Klick-Möglichkeit in den passenden Montagelöchern für Knöpfe mit dem Durchmesser $D \geq 48$ mm, nur für IZN.381 erhältlich (siehe Kugel und Feder MS.).

Durch die Aussparung des Gehäuses (Durchloch mit Gewinde), die durch ein vorgebohrtes Loch im oberen Teil des Knopfes erleichtert wird, kann der Druck des Positionierelements mit Hilfe von Kugel- und Federdruckstücken GN 615 (neutrale Ausführung) sowie federnden Druckstücken mit Bolzen GN 616 (Knopf mit Flansch) kalibriert werden.



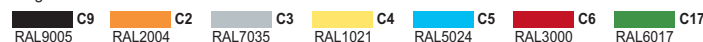
ECA-IZN.381

Code	Artikelnummer	Abdeckkappen für
29901-*	ECA.IZN.381/32-*	IZN.381/32
29906-*	ECA.IZN.381/40-*	IZN.381/40
29911-*	ECA.IZN.381/45-*	IZN.381/45
29916-*	ECA.IZN.381/50-*	IZN.381/50
29921-*	ECA.IZN.381/63-*	IZN.381/63

* Ergänzen mit Farbcode (C9, ..., C17).



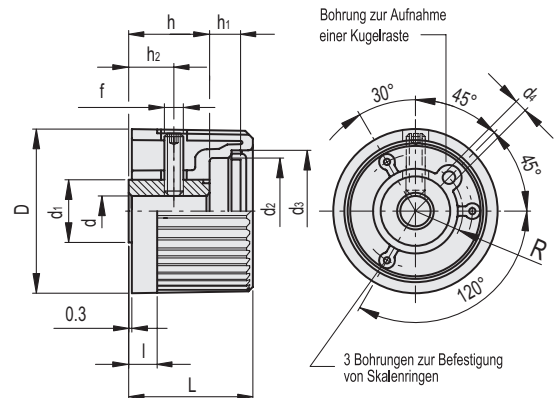
*Ergänzen mit Farbcode: 30701-C2 IZN.381/32 A-6-C2



ELESA Original design



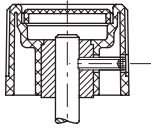
IZN.381



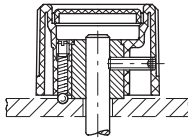
IZN.381

Code	Artikelnummer	D	dh7	L	l	d1	d2	d3	d4	h	h1	h2	f	R	⚖
30701-*	IZN.381/32 A-6-*	32	6	26.5	5	15	19.5	21.5	-	16	6.5	9	M4	-	29.5
30711-*	IZN.381/40 A-8-*	42	8	32	7	18	29.5	31	-	17.5	11.5	10.5	M5	-	47.5
30721-*	IZN.381/45 A-8-*	48	8	35.5	8	22	33	34.5	3	22	8.5	14	M5	14	84.5
30731-*	IZN.381/50 A-10-*	52	10	38.5	8.5	22	37.5	39	4	22	12	13.5	M5	15.5	87
30741-*	IZN.381/50 A-12-*	52	12	38.5	8.5	22	37.5	39	4	22	12	13.5	M5	15.5	82
30751-*	IZN.381/63 A-10-*	63.5	10	44.5	11	26	48	50.5	6	30	10.5	16	M6	19	160
30761-*	IZN.381/63 A-12-*	63.5	12	44.5	11	26	48	50.5	6	30	10.5	16	M6	19	154
30771-*	IZN.381/63 A-14-*	63.5	14	44.5	11	26	48	50.5	6	30	10.5	16	M6	19	137.5

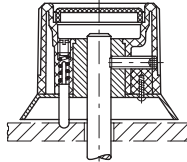
Einbaubeispiel



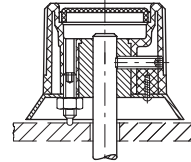
Einbau mit Gewindestift



Einbau mit Gewindestift und Kugel mit einstellbarem Druckstück



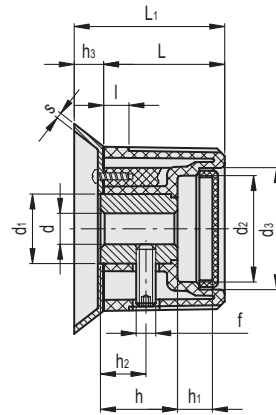
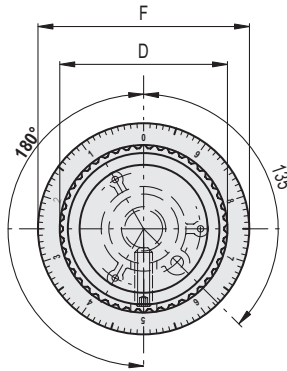
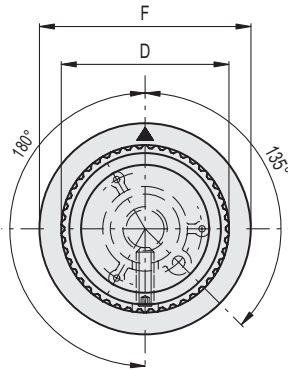
Einbau mit Gewindestift und einstellbarem Druckstück



Einbau mit Gewindestift und Druckstück mit Kontermutter

IZN.381+K

IZN.381+FGS



*Ergänzen mit Farbcode: 30703-C2 IZN.381/32 A-6+K-C2

- C9**
RAL9005
- C2**
RAL2004
- C3**
RAL7035
- C4**
RAL1021
- C5**
RAL5024
- C6**
RAL3000
- C17**
RAL6017

IZN.381+K

Code	Artikelnummer	D	dH7	L	L1	F	l	d1	d2	d3	h	h1	h2	h3	f	s	△
30703-*	IZN.381/32 A-6+K-*	32	6	26.5	32.5	38	5	15	19.5	21.5	16	6.5	9	6	M4	1	31
30713-*	IZN.381/40 A-8+K-*	42	8	32	39	50	7	18	29.5	31	17.5	11.5	10.5	7	M5	1	53
30723-*	IZN.381/45 A-8+K-*	48	8	35.5	43	55	8	22	33	34.5	22	8.5	14	7.5	M5	1	91
30733-*	IZN.381/50 A-10+K-*	52	10	38.5	47	62.5	8.5	22	37.5	39	22	12	13.5	8.5	M5	1	96
30753-*	IZN.381/63 A-10+K-*	63.5	10	44.5	57.5	77.5	11	26	48	50.5	30	10.5	16	13	M6	1	175
30763-*	IZN.381/63 A-12+K-*	63.5	12	44.5	57.5	77.5	11	26	48	50.5	30	10.5	16	13	M6	1	169
30773-*	IZN.381/63 A-14+K-*	63.5	14	44.5	57.5	77.5	11	26	48	50.5	30	10.5	16	13	M6	1	152.5



*Ergänzen mit Farbcode: 30706-C2 IZN.381/32 A-6+FGS-10/40-C2

- C9**
RAL9005
- C2**
RAL2004
- C3**
RAL7035
- C4**
RAL1021
- C5**
RAL5024
- C6**
RAL3000
- C17**
RAL6017

IZN.381+FGS

Code	Artikelnummer	D	dH7	L	L1	F	l	d1	d2	d3	h	h1	h2	h3	f	s	△
30706-*	IZN.381/32 A-6+FGS-10/40-*	32	6	26.5	32.5	38	5	15	19.5	21.5	16	6.5	9	6	M4	1	31
30716-*	IZN.381/40 A-8+FGS-10/40-*	42	8	32	39	50	7	18	29.5	31	17.5	11.5	10.5	7	M5	1	53
30726-*	IZN.381/45 A-8+FGS-10/100-*	48	8	35.5	43	55	8	22	33	34.5	22	8.5	14	7.5	M5	1	91
30736-*	IZN.381/50 A-10+FGS-10/100-*	52	10	38.5	47	62.5	8.5	22	37.5	39	22	12	13.5	8.5	M5	1	96
30756-*	IZN.381/63 A-10+FGS-10/100-*	63.5	10	44.5	57.5	77.5	11	26	48	50.5	30	10.5	16	13	M6	1	175
30766-*	IZN.381/63 A-12+FGS-10/100-*	63.5	12	44.5	57.5	77.5	11	26	48	50.5	30	10.5	16	13	M6	1	169
30776-*	IZN.381/63 A-14+FGS-10/100-*	63.5	14	44.5	57.5	77.5	11	26	48	50.5	30	10.5	16	13	M6	1	152.5