

Belüftungsdeckel

Kunststoff Thermoplast, hohe Filterleistung, mit Ventil, Spritzschutz und flachem Ölmesstab

ABDECKKAPPEN

Thermoplast Polyamid (PA), schwarz (RAL 9005), matt, lasergravierte grafische Symbole.

VERBINDUNGSSTÜCKE MIT GEWINDE

Kunststoff Thermoplast (Polyamid PA), mit Spritzschutz und Sechskantmutter, schwarz, halb-matt.

DICHTUNGSRING

Dichtungsring, Gummi NBR.

ÜBERDRUCKVENTIL

Thermoplast mit Gummi NBR (Perbunan) O-Ring
Feder Edelstahl, öffnet sich ab 0.350 bar oder 0.700 bar.

LUFTFILTER

Polyester mit einer Filtrationsrate von 3 µm (Effizienz > 98 %).

ÖLMESSTAB

Flacher Teil aus phosphatiertem Stahl (maximale Sichtbarkeit des Flüssigkeitsstands).

Auf Anfrage kann der Ölmesstab auch in unterschiedlichen Längen und/oder auch mit MIN./MAX. Markierungen geliefert werden.

STANDARD AUSFÜHRUNGEN

- **SFV-AF-350MB+a**: Ventil öffnet, wenn der Druck 0.350 bar überschreitet (Öffnet ab 350 mb).
- **SFV-AF-700MB+a**: Ventil öffnet, wenn der Druck 0.700 bar überschreitet (öffnet ab 700 mb).

MAXIMALE GEBRAUCHSTEMPERATUR

100°C.

EIGENSCHAFTEN

Die SFV-AF Entlüftungsschrauben (eingetragenes Design) eignen sich für alle Arten von Anwendungen (Getriebemotoren, Variatoren oder Kompressoren), bei denen der Druck im Tank einen bestimmten Wert nicht übersteigen darf (350 oder 700 mb).

Die Dichtungsscheibe verhindert die Verschmutzung des Öles von außen (Staub), ein Luftfilter ist nicht erforderlich. Gleichzeitig ist gewährleistet, dass kein Öl austritt, insbesondere auch nicht bei stark bewegtem Öl (Ölspritzer) oder während des Transportes.

Das Dichtventil (bei normalen Druckverhältnissen geschlossen) damit ein Festkleben am O-Ring ausgeschlossen bzw. der Öffnungsdruck eingehalten wird.

Die SFV-AF Entlüftungsschrauben verfügen über eine spezielle Innengeometrie, die das Austreten von Flüssigkeit nach außen verhindert, selbst im Fall von starkem Flüssigkeitsstrahl.

Das Sechskantprofil am Gewindeanschluss ermöglicht es, mit einem Schraubenschlüssel ein höheres Anzugsdrehmoment auf die Kappe auszuüben, wodurch eine bessere Kompression der Dichtung gewährleistet wird.

TECHNISCHE DATEN

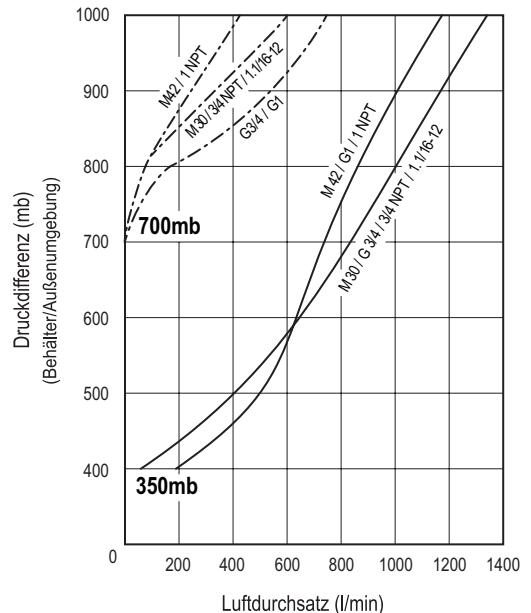
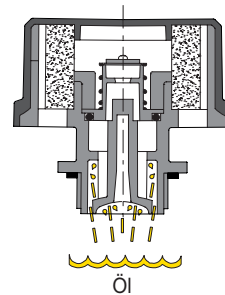
Der Luftstrom der verschiedenen Ausführungen der Belüftungsdeckel kann aus dem Diagramm entnommen werden und bezieht sich auf die Differenz des Innen- und Außendrucks.

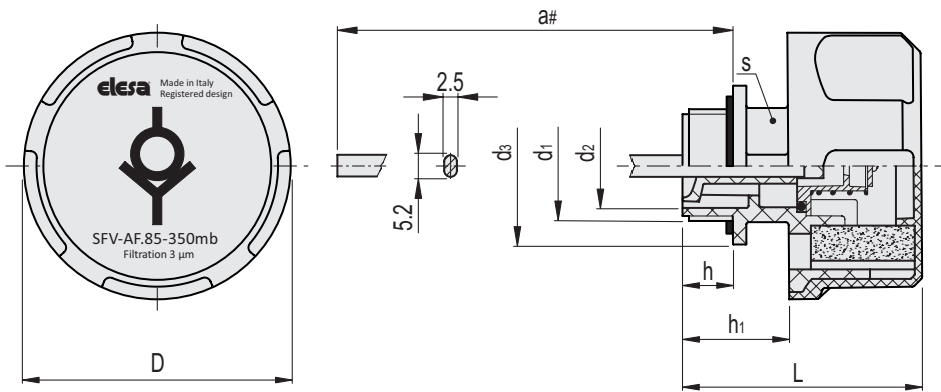
SONDERAUSFÜHRUNGEN AUF ANFRAGE

- Schwarze Abdeckkappe mit grafischem Symbol.
- Orangefarbene Abdeckkappe.
- Orangefarbene Abdeckkappe ohne grafisches Symbol.
- Gelbe Abdeckkappe.
- Gelbe Abdeckkappe ohne grafisches Symbol.
- Der Ölmesstab kann in unterschiedlichen Längen und/oder auch mit MIN./MAX.-Strichen geliefert werden.



ELESA Original design





SFV-AF+a-350MB

Code	Artikelnummer	D	a#	L	d1	d2	d3	h	h1	s	⚖️
52930-C9	SFV-AF.85-M30x1.5+FC3-350MB+a-C9	85	193	73	M30x1.5	23	38	16	30.5	28	155
52932-C9	SFV-AF.85-M42x2+FC3-350MB+a-C9	85	190	76	M42x2	33	50	16.5	34	36	164
52934-C9	SFV-AF.85-G3/4+FC3-350MB+a-C9	85	193	73	G 3/4	20.5	35	16	30.5	28	154
52936-C9	SFV-AF.85-G1+FC3-350MB+a-C9	85	193	73	G1	25	40	16	30.5	28	157
952934-C9	SFV-AF.85-3/4 NPT+FC3-350MB+a-C9	85	193	73	3/4 NPT	20.5	36	16.5	30.5	28	154
952936-C9	SFV-AF.85-1 NPT+FC3-350MB+a-C9	85	191	77	1 NPT	27	41	19	34.5	34	157
952938-C9	SFV-AF.85-1.1/16-12 SAE+FC3-350MB+a-C9	85	193	73	1.1/16-12 UNF	20.5	35	16	30.5	28	154

SFV-AF+a-700MB

Code	Artikelnummer	D	a#	L	d1	d2	d3	h	h1	s	⚖️
52931-C9	SFV-AF.85-M30x1.5+FC3-700MB+a-C9	85	193	73	M30x1.5	23	38	16	30.5	28	156
52933-C9	SFV-AF.85-M42x2+FC3-700MB+a-C9	85	190	76	M42x2	33	50	16.5	34	36	165
52935-C9	SFV-AF.85-G3/4+FC3-700MB+a-C9	85	193	73	G 3/4	20.5	35	16	30.5	28	155
52937-C9	SFV-AF.85-G1+FC3-700MB+a-C9	85	193	73	G1	25	40	16	30.5	28	158
952935-C9	SFV-AF.85-3/4 NPT+FC3-700MB+a-C9	85	193	73	3/4 NPT	20.5	36	16.5	30.5	28	155
952937-C9	SFV-AF.85-1 NPT+FC3-700MB+a-C9	85	191	77	1 NPT	27	41	19	34.5	34	158
952939-C9	SFV-AF.85-1.1/16-12 SAE+FC3-700MB+a-C9	85	193	73	1.1/16-12 UNF	20.5	35	16	30.5	28	155

