

Belüftungsdeckel

Kunststoff Thermoplast, hohe Filterleistung, mit Ventil und Spritzschutz

ABDECKKAPPEN

Thermoplast Polyamid (PA), schwarz (RAL 9005), matt, lasergravierte grafische Symbole.

VERBINDUNGSSTÜCKE MIT GEWINDE

Kunststoff Thermoplast (Polyamid PA), mit Spritzschutz und Sechskantmutter, schwarz, halb-matt.

DICHTUNGSRING

Dichtungsring, Gummi NBR.

ÜBERDRUCKVENTIL

Thermoplast mit Gummi NBR (Perbunan) O-Ring
Feder Edelstahl, öffnet sich ab 0.350 bar oder 0.700 bar.

LUFTFILTER

Polyester mit einer Filtrationsrate von 3 µm (Effizienz > 98 %).

STANDARD AUSFÜHRUNGEN

- **SFV-AF-350MB:** Ventil öffnet, wenn der Druck 0.350 bar überschreitet (Öffnet ab 350 mb).
- **SFV-AF-700MB:** Ventil öffnet, wenn der Druck 0.700 bar überschreitet (öffnet ab 700 mb).

MAXIMALE GEBRAUCHSTEMPERATUR

100°C.

EIGENSCHAFTEN

Die SFV-AF Entlüftungsschrauben (eingetragenes Design) eignen sich für alle Arten von Anwendungen (Getriebemotoren, Variatoren oder Kompressoren), bei denen der Druck im Tank einen bestimmten Wert nicht übersteigen darf (350 oder 700 mb).

Die Dichtungsscheibe verhindert die Verschmutzung des Öles von außen (Staub), ein Luftfilter ist nicht erforderlich. Gleichzeitig ist gewährleistet, dass kein Öl austritt, insbesondere auch nicht bei stark bewegtem Öl (Ölspritzer) oder während des Transportes.

Das Dichtventil (bei normalen Druckverhältnissen geschlossen) damit ein Festkleben am O-Ring ausgeschlossen bzw. der Öffnungsdruck eingehalten wird.

Die SFV-AF Entlüftungsschrauben verfügen über eine spezielle Innengeometrie, die das Austreten von Flüssigkeit nach außen verhindert, selbst im Fall von starkem Flüssigkeitsstrahl.

Das Sechskantprofil am Gewindeanschluss ermöglicht es, mit einem Schraubenschlüssel ein höheres Anzugsdrehmoment auf die Kappe auszuüben, wodurch eine bessere Kompression der Dichtung gewährleistet wird.

TECHNISCHE DATEN

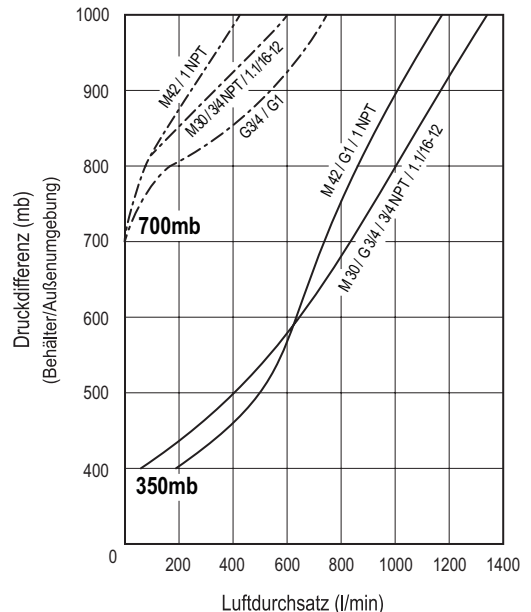
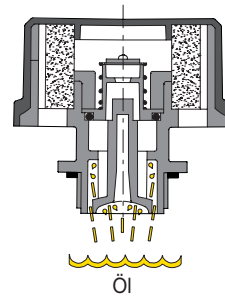
Der Luftstrom der verschiedenen Ausführungen der Belüftungsdeckel kann aus dem Diagramm entnommen werden und bezieht sich auf die Differenz des Innen- und Außendrucks.

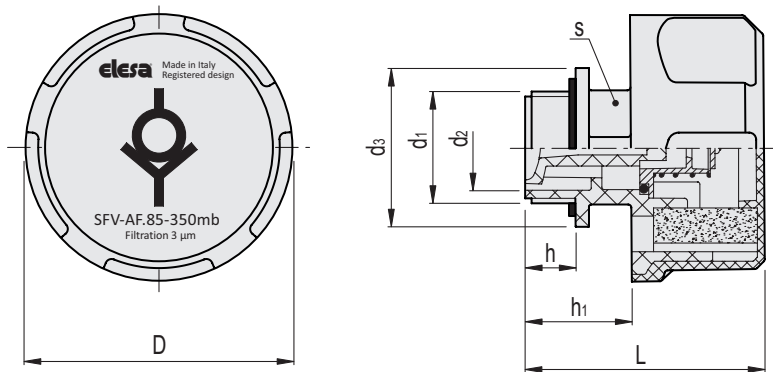
SONDERAUSFÜHRUNGEN AUF ANFRAGE

- Schwarze Abdeckkappe ohne grafisches Symbol.
- Orangefarbene Abdeckkappe.
- Orangefarbene Abdeckkappe ohne grafisches Symbol.
- Gelbe Abdeckkappe.
- Gelbe Abdeckkappe ohne grafisches Symbol.



ELESA Original design





SFV-AF-350MB

Code	Artikelnummer	D	L	d1	d2	d3	h	h1	s	⚖
52920-C9	SFV-AF.85-M30x1.5+FC3-350MB-C9	85	73	M30x1.5	23	38	16	30.5	28	135
52922-C9	SFV-AF.85-M42x2+FC3-350MB-C9	85	76	M42x2	33	50	16.5	34	36	144
52924-C9	SFV-AF.85-G3/4+FC3-350MB-C9	85	73	G 3/4	20.5	35	16	30.5	28	134
52926-C9	SFV-AF.85-G1+FC3-350MB-C9	85	73	G 1	25	40	16	30.5	28	137
952924-C9	SFV-AF.85-3/4 NPT+FC3-350MB-C9	85	73	3/4 NPT	20.5	36	16.5	30.5	28	134
952926-C9	SFV-AF.85-1 NPT+FC3-350MB-C9	85	77	1 NPT	27	41	19	34.5	34	137
952928-C9	SFV-AF.85-1.1/16-12 SAE+FC3-350MB-C9	85	73	1.1/16-12 UNF	20.5	35	16	30.5	28	134

SFV-AF-700MB

Code	Artikelnummer	D	L	d1	d2	d3	h	h1	s	⚖
52921-C9	SFV-AF.85-M30x1.5+FC3-700MB-C9	85	73	M30x1.5	23	38	16	30.5	28	136
52923-C9	SFV-AF.85-M42x2+FC3-700MB-C9	85	76	M42x2	33	50	16.5	34	36	145
52925-C9	SFV-AF.85-G3/4+FC3-700MB-C9	85	73	G 3/4	20.5	35	16	30.5	28	135
52927-C9	SFV-AF.85-G1+FC3-700MB-C9	85	73	G 1	25	40	16	30.5	28	138
952925-C9	SFV-AF.85-3/4 NPT+FC3-700MB-C9	85	73	3/4 NPT	20.5	36	16.5	30.5	28	135
952927-C9	SFV-AF.85-1 NPT+FC3-700MB-C9	85	77	1 NPT	27	41	19	34.5	34	138
952929-C9	SFV-AF.85-1.1/16-12 SAE+FC3-700MB-C9	85	73	1.1/16-12 UNF	20.5	35	16	30.5	28	135



Hydraulikelemente 15