

Belüftungsdeckel

Kunststoff Thermoplast, hohe Filterleistung, mit Doppelventil, Spritzschutz und flachem Ölmesstab

ABDECKKAPPEN

Thermoplast Polyamid (PA), schwarz (RAL 9005), matt, lasergrafierte grafische Symbole.

VERBINDUNGSSTÜCKE MIT GEWINDE

Kunststoff Thermoplast (Polyamid PA), mit Spritzschutz und Sechskantmutter, schwarz, halb-matt.

DICHTUNGSRING

Dichtungsring, Gummi NBR.

ÜBERDRUCKVENTIL

Thermoplast mit Gummi NBR (Perbunan) O-Ring Feder Edelstahl, öffnet sich ab 350 mbar.

UNTERDRUCKVENTIL

NBR-Gummi und Edelstahl-Feder. Öffnet sich ab 30 mbar.

LUFTFILTER

Polyester mit einer Filtrationsrate von 3 µm (Effizienz > 98 %).

ÖLMESSTAB

Flacher Teil aus phosphatiertem Stahl (maximale Sichtbarkeit des Flüssigkeitsstands).

Auf Anfrage kann der Ölmesstab auch in unterschiedlichen Längen und/oder auch mit MIN./MAX. Markierungen geliefert werden.

MAXIMALE GEBRAUCHSTEMPERATUR

100°C.

EIGENSCHAFTEN

Die SFW-AF Belüftungsdeckel (eingetragenes Design) halten einen Druckluftspeicher über dem Ölstand innerhalb der in der Konstruktionsphase festgelegten Grenzen, um eine Verformung der Tankwände zu vermeiden. Vorteile:

- reduziert das Luftvolumen, welches in den Behälter nachströmt und hält Öl und Filter sauber;
- verbessert Saugpumpeneffekt unter Arbeitsbedingungen und reduziert die Kavitationserscheinung;
- verhindert das Auslaufen der Flüssigkeit, wenn das System Teil einer beweglichen Einheit ist;
- reduziert Schaumaufkommen in der Flüssigkeit.

Die SFW-AF Belüftungsdeckel verfügen über eine spezielle Innengeometrie, die das Auslaufen der Flüssigkeit nach außen verhindert.

Das Sechskantprofil am Gewindeanschluss ermöglicht es, mit einem Schraubenschlüssel ein höheres Anzugsdrehmoment auf die Kappe auszuüben, wodurch eine bessere Kompression der Dichtung gewährleistet wird.

TECHNISCHE DATEN

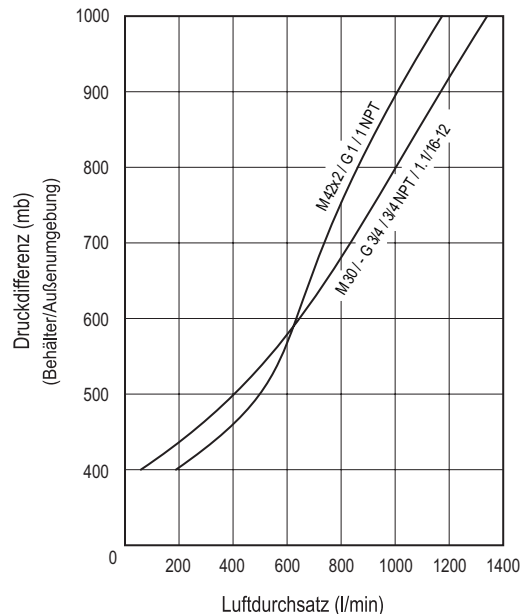
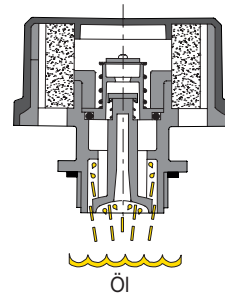
Der Luftstrom der verschiedenen Ausführungen der Belüftungsdeckel kann aus dem Diagramm entnommen werden und bezieht sich auf die Differenz des Innen- und Außendrucks.

SONDERAUSFÜHRUNGEN AUF ANFRAGE

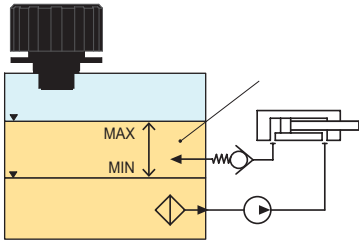
- Schwarze Abdeckkappe ohne grafisches Symbol.
- Orangefarbene Abdeckkappe.
- Orangefarbene Abdeckkappe ohne grafisches Symbol.
- Gelbe Abdeckkappe.
- Gelbe Abdeckkappe ohne grafisches Symbol.
- Der Ölmesstab kann in unterschiedlichen Längen und/oder auch mit MIN./MAX.-Strichen geliefert werden.



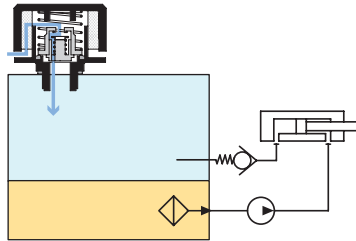
ELESA Original design



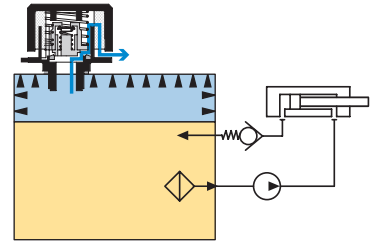
SFW-AF Funktionsbeschreibung



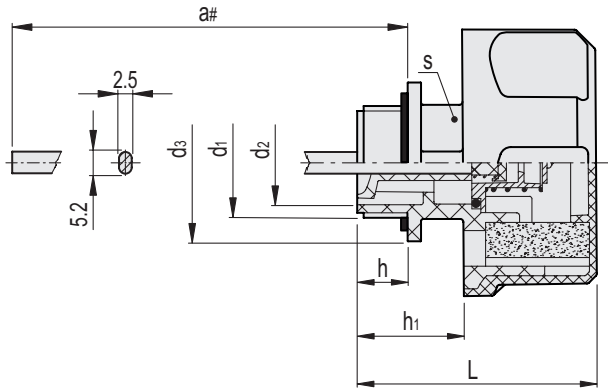
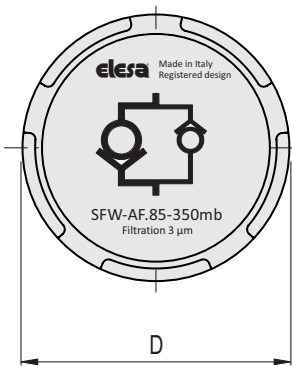
Normale Arbeitsbedingungen



Bei einem Unterdruck > 0.030 bar strömt Luft nach.



Bei einem Überdruck > 0.350 (or 0.700) bar entweicht Luft.



Code	Artikelnummer	D	a#	L	d1	d2	d3	h	h1	s	⚖
52950-C9	SFW-AF.85-M30x1.5+FC3-350MB+a-C9	85	193	73	M30x1.5	23	38	16	30.5	28	156
52952-C9	SFW-AF.85-M42x2+FC3-350MB+a-C9	85	190	76	M42x2	33	50	16.5	34	36	165
52954-C9	SFW-AF.85-G3/4+FC3-350MB+a-C9	85	193	73	G 3/4	20.5	35	16	30.5	28	155
52956-C9	SFW-AF.85-G1+FC3-350MB+a-C9	85	193	73	G1	25	40	16	30.5	28	158
952956-C9	SFW-AF.85-1 NPT+FC3-350MB+a-C9	85	193	73	3/4 NPT	20.5	36	16.5	30.5	28	155
952954-C9	SFW-AF.85-3/4 NPT+FC3-350MB+a-C9	85	191	77	1 NPT	27	41	19	34.5	34	158
952958-C9	SFW-AF.85-1.1/16-12 SAE+FC3-350MB+a-C9	85	193	73	1.1/16-12 UNF	20.5	35	16	30.5	28	154

