

## Belüftungsdeckel

**Kunststoff Thermoplast, hohe Filterleistung, mit Doppelventil und Spritzschutz**

### ABDECKKAPPEN

Thermoplast Polyamid (PA), schwarz (RAL 9005), matt, lasergravierte grafische Symbole.

### VERBINDUNGSSTÜCKE MIT GEWINDE

Kunststoff Thermoplast (Polyamid PA), mit Spritzschutz und Sechskantmutter, schwarz, halb-matt.

### DICHTUNGSRING

Dichtungsring, Gummi NBR.

### ÜBERDRUCKVENTIL

Thermoplast mit Gummi NBR (Perbunan) O-Ring  
Feder Edelstahl, öffnet sich ab 350 mbar.

### UNTERDRUCKVENTIL

NBR-Gummi und Edelstahl-Feder.  
Öffnet sich ab 30 mbar.

### LUFTFILTER

Polyester mit einer Filtrationsrate von 3 µm (Effizienz > 98 %).

### MAXIMALE GEBRAUCHSTEMPERATUR

100°C.

### EIGENSCHAFTEN

Die SFW-AF Belüftungsdeckel (eingetragenes Design) halten einen Druckluftspeicher über dem Ölstand innerhalb der in der Konstruktionsphase festgelegten Grenzen, um eine Verformung der Tankwände zu vermeiden. Vorteile:

- reduziert das Luftvolumen, welches in den Behälter nachströmt und hält Öl und Filter sauber;
- verbessert Saugpumpeneffekt unter Arbeitsbedingungen und reduziert die Kavitationserscheinung;
- verhindert das Auslaufen der Flüssigkeit, wenn das System Teil einer beweglichen Einheit ist;
- reduziert Schaumaufkommen in der Flüssigkeit.

Die SFW-AF Belüftungsdeckel verfügen über eine spezielle Innengeometrie, die das Auslaufen der Flüssigkeit nach außen verhindert.

Das Sechskantprofil am Gewindeanschluss ermöglicht es, mit einem Schraubenschlüssel ein höheres Anzugsdrehmoment auf die Kappe auszuüben, wodurch eine bessere Kompression der Dichtung gewährleistet wird.

### TECHNISCHE DATEN

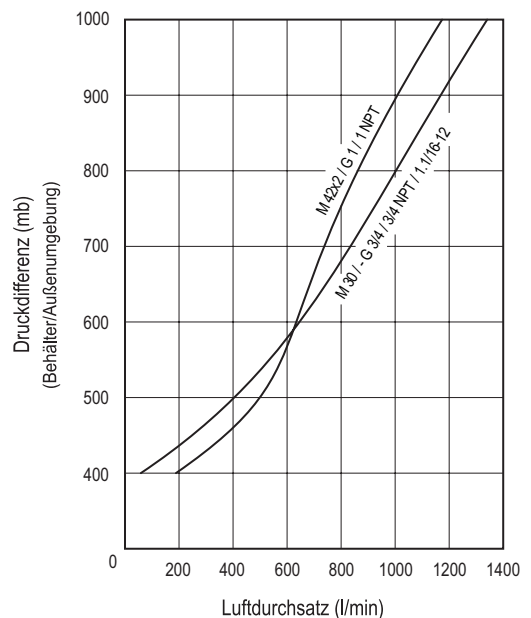
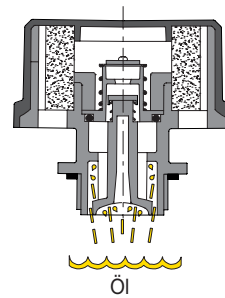
Der Luftstrom der verschiedenen Ausführungen der Belüftungsdeckel kann aus dem Diagramm entnommen werden und bezieht sich auf die Differenz des Innen- und Außendrucks.

### SONDERAUSFÜHRUNGEN AUF ANFRAGE

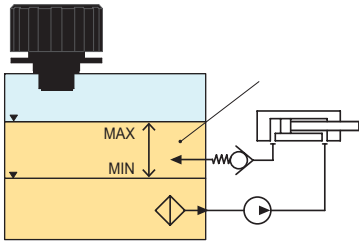
- Schwarze Abdeckkappe ohne grafisches Symbol.
- Orangefarbene Abdeckkappe.
- Orangefarbene Abdeckkappe ohne grafisches Symbol.
- Gelbe Abdeckkappe.
- Gelbe Abdeckkappe ohne grafisches Symbol.



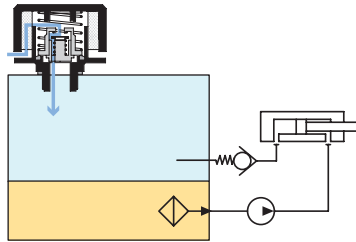
ELESA Original design



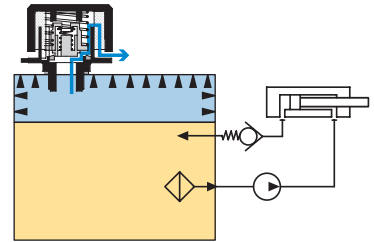
SFW-AF Funktionsbeschreibung



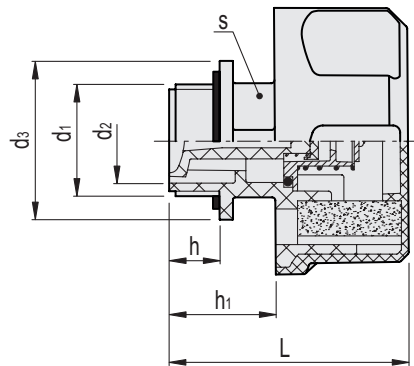
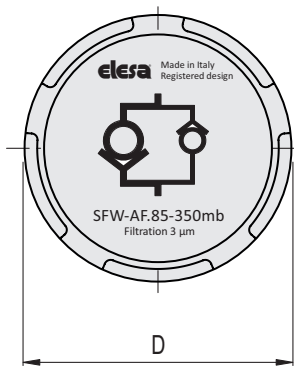
Normale Arbeitsbedingungen



Bei einem Unterdruck > 0.030 bar strömt Luft nach.



Bei einem Überdruck > 0.350 (or 0.700) bar entweicht Luft.



Code	Artikelnummer	D	L	d1	d2	d3	h	h1	s	⚖
52940-C9	SFW-AF.85-M30x1.5+FC3-350MB-C9	85	73	M30x1.5	23	38	16	30.5	28	136
52942-C9	SFW-AF.85-M42x2+FC3-350MB-C9	85	76	M42x2	33	50	16.5	34	36	145
52944-C9	SFW-AF.85-G3/4+FC3-350MB-C9	85	73	G 3/4	20.5	35	16	30.5	28	135
52946-C9	SFW-AF.85-G1+FC3-350MB-C9	85	73	G 1	25	40	16	30.5	28	138
952944-C9	SFW-AF.85-3/4 NPT+FC3-350MB-C9	85	73	3/4 NPT	20.5	36	16.5	30.5	28	135
952946-C9	SFW-AF.85-1 NPT+FC3-350MB-C9	85	77	1 NPT	27	41	19	34.5	34	138
952948-C9	SFW-AF.85-1.1/16-12 SAE+FC3-350MB-C9	85	73	1.1/16-12 UNF	20.5	35	16	30.5	28	134

