

Belüftungsdeckel

mit Doppelventil und Filter, Stahl

MATERIAL

- Abdeckung (oberer Teil): Stahlblech, verchromt
- Flansch: Stahlblech verzinkt
- Gewindeanschluss (unterer Teil): Stahl, verzinkt

DICHTUNGSRING

Dichtungsring, Gummi NBR.

ÜBERDRUCKVENTIL

Thermoplast mit NBR Gummi O-Ring und rostfreier Edelstahlfeder
Öffnet ab einem Überdruck > 350 mbar (700 mbar auf Anfrage)

UNTERDRUCKVENTIL

Verschlusscheibe aus Technopolymer mit NBR Gummi O-Ring und rostfreier Edelstahl Feder.
Öffnet sich ab 30 mbar.

LUFTFILTER

PU-Schaum 10 µ oder 40 µ.

STANDARDAusFÜHRUNGEN

- **SMW-F10**: mit Filterfeinheit 10 µ.
- **SMW-F40**: filterfeinheit 40 µ.

MAXIMALE GEBRAUCHSTEMPERATUR

100°C.

FUNKTIONEN UND ANWENDUNGEN

Doppel-Belüftungsdeckel SMW. erzeugen einen kontrollierten Überdruck über dem Ölspiegel, um Deformationen des Behälters zu vermeiden.

Vorteile:

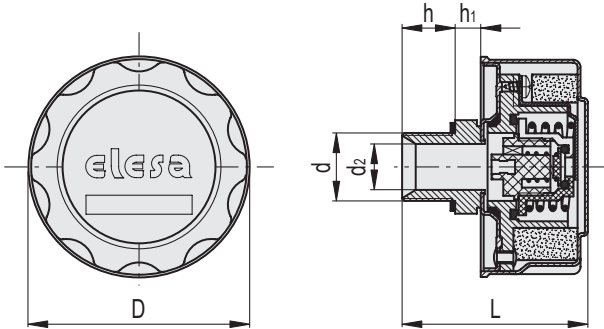
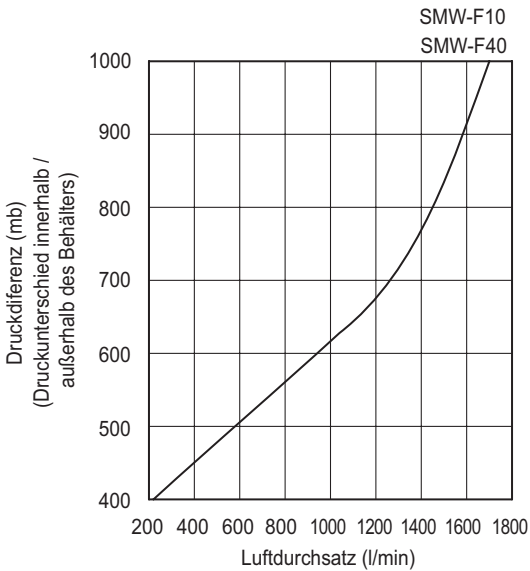
- regelt Volumen der Ansaugluft im Behälter, hält Flüssigkeit und Filter rein;
- verbessert Saugpumpeneffekt unter Arbeitsbedingungen und reduziert die Kavitationserscheinung;
- verhindert das Auslaufen der Flüssigkeit, wenn das System Teil einer beweglichen Einheit ist;
- reduziert Schaumaufkommen in der Flüssigkeit.

TECHNISCHE DATEN

Der Luftstrom der verschiedenen Ausführungen der Belüftungsdeckel kann aus dem Diagramm entnommen werden und bezieht sich auf die Differenz des Innen- und Außendrucks.

SONDERAusFÜHRUNGEN AUF ANFRAGE

Mit Messstab für Flüssigkeitsstand.



SMW-F10

Code	Artikelnummer	D	d	L	d2	h	h1	⚖
156982	SMW.80-3/4-F10-350mb	81	G 3/4	69	17	16	11	340

SMW-F40

Code	Artikelnummer	D	d	L	d2	h	h1	⚖
156983	SMW.80-3/4-F40-350mb	81	G 3/4	69	17	16	11	341