

## Becherförmige Mini-Vakuumsauggreifer

Durchmesser 8 mm, mit oder ohne geformte Halterung, Gummi

### MATERIAL

Vakuumsauggreifer aus ölbeständigem Gummi (NBR), Naturkautschuk (NR) oder Silikon (VMQ).  
Vernickelte Messinghalterung.

### STANDARDAUSFÜHRUNGEN

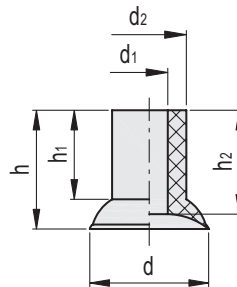
- **VVH-08-A**: ölbeständiger Gummi, ohne Halterung.
- **VVH-08-N**: Naturkautschuk, ohne Halterung.
- **VVH-08-S**: Silikonkautschuk, ohne Halterung.
- **VVH-08-T-A**: ölbeständiger Gummi, mit Halterung.
- **VVH-08-T-N**: Naturkautschuk, mit Halterung.
- **VVH-08-T-S**: Silikonkautschuk, mit Halterung.

### FUNKTIONEN UND ANWENDUNGEN

Sie können in verschiedenen Bereichen eingesetzt werden, wie zum Beispiel in der Elektronik zum Greifen von elektrischen Komponenten, im Bereich der Lebensmittelverpackungen und zur Handhabung von Produkten mit unterschiedlichen technischen Eigenschaften in Bezug auf Größe, Material (Metall oder Kunststoff), Form und Greifflächen (flach, leicht konvex oder konkav).

Aufgrund des Durchmessers der Haltefläche (beträgt nur 8 mm), und der geformten Halterung, die perfekt zum Schaft des Vakuumsauggreifers passt, sind sie auch zur Handhabung von äußerst kleinen Gegenständen geeignet.

Siehe Technische Daten für Vakuumsauger (siehe Seite -).



### VVH-08-A

| Code     | Artikelnummer | d | d1  | d2 | h | h1 | h2 | F*<br>[Kg] | Volumen #<br>[mm3] | ⚖ |
|----------|---------------|---|-----|----|---|----|----|------------|--------------------|---|
| VV.52024 | VVH-08-A      | 8 | 2.5 | 5  | 8 | 6  | 7  | 0.12       | 66                 | 1 |

### VVH-08-N

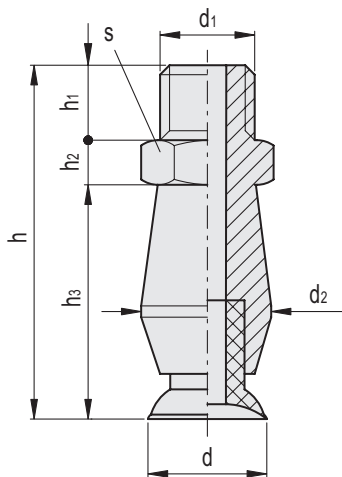
| Code     | Artikelnummer | d | d1  | d2 | h | h1 | h2 | F*<br>[Kg] | Volumen #<br>[mm3] | ⚖ |
|----------|---------------|---|-----|----|---|----|----|------------|--------------------|---|
| VV.52025 | VVH-08-N      | 8 | 2.5 | 5  | 8 | 6  | 7  | 0.12       | 66                 | 1 |

### VVH-08-S

| Code     | Artikelnummer | d | d1  | d2 | h | h1 | h2 | F*<br>[Kg] | Volumen #<br>[mm3] | ⚖ |
|----------|---------------|---|-----|----|---|----|----|------------|--------------------|---|
| VV.52026 | VVH-08-S      | 8 | 2.5 | 5  | 8 | 6  | 7  | 0.12       | 66                 | 1 |

\* Die in der Tabelle angegebene Kraft der Vakuumsauggreifer ist 1/3 der theoretischen Kraft, die bei einem Vakuum von -75 kPa und mit dem Sicherheitsfaktor 3 berechnet wird.

# Gibt das innere geometrische Volumen des Vakuumsaugers an. Also das Volumen, das für die Berechnung der Evakuierungszeit zum gesamten Versorgungskreis addiert werden muss, insbesondere wenn mehrere Vakuumsauger verwendet werden.



VVH-08-T-A

| Code     | Artikelnummer | d | d1 | d2 | h    | h1 | h2 | h3   | s | F*<br>[Kg] | Volumen #<br>[mm3] | ⚖ |
|----------|---------------|---|----|----|------|----|----|------|---|------------|--------------------|---|
| VV.52027 | VVH-08-M5-T-A | 8 | M5 | 7  | 21,5 | 5  | 3  | 13,5 | 7 | 0,12       | 66                 | 4 |

VVH-08-T-N

| Code     | Artikelnummer | d | d1 | d2 | h    | h1 | h2 | h3   | s | F*<br>[Kg] | Volumen #<br>[mm3] | ⚖ |
|----------|---------------|---|----|----|------|----|----|------|---|------------|--------------------|---|
| VV.52028 | VVH-08-M5-T-N | 8 | M5 | 7  | 21,5 | 5  | 3  | 13,5 | 7 | 0,12       | 66                 | 4 |

VVH-08-T-S

| Code     | Artikelnummer | d | d1 | d2 | h    | h1 | h2 | h3   | s | F*<br>[Kg] | Volumen #<br>[mm3] | ⚖ |
|----------|---------------|---|----|----|------|----|----|------|---|------------|--------------------|---|
| VV.52029 | VVH-08-M5-T-S | 8 | M5 | 7  | 21,5 | 5  | 3  | 13,5 | 7 | 0,12       | 66                 | 4 |

\* Die in der Tabelle angegebene Kraft der Vakuumsauggreifer ist 1/3 der theoretischen Kraft, die bei einem Vakuum von -75 kPa und mit dem Sicherheitsfaktor 3 berechnet wird.

# Gibt das innere geometrische Volumen des Vakuumsaugers an. Also das Volumen, das für die Berechnung der Evakuierungszeit zum gesamten Versorgungskreis addiert werden muss, insbesondere wenn mehrere Vakuumsauger verwendet werden.

